

# Lamistar Star A4

Пакетный ламинатор



1. Переключатель питания
2. Индикатор питания
3. Индикатор готовности
4. Рычаг для устранения замятий
5. Вход
6. Выход



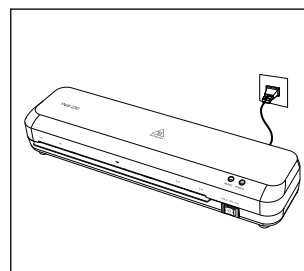
## Пожалуйста, прочтите и сохраните эту инструкцию по безопасности

- Используйте данное устройство только по его прямому назначению — ламинирование документов/фотографий. Устройство должно быть подключено только к источнику электропитания, соответствующему характеристикам, указанным на устройстве.
- Устройство следует подключать к розетке рядом с устройством, находящейся в свободном доступе. Не подключайте несколько адаптеров и не используйте удлинитель.
- Убедитесь, что в процессе ламинации не используются объекты с металлическими скобами и скрепками.
- Не ламинируйте пленку без документа.
- Убедитесь, что ламинируемый материал соответствует размеру используемой пленки.
- Заберите заламинированный документ из устройства, прежде чем ламинировать следующий.
- Используйте пленку для ламинирования, соответствующую настройкам пленки на устройстве.
- Начинать ламинирование только тогда, когда соответствующий светодиодный индикатор перестанет мигать. Не используйте защитный конверт для ламинирования (carrier) для этого устройства.
- Не пытайтесь обслуживать или ремонтировать устройство самостоятельно.
- В случае неисправности отключите устройство от сети и обратитесь к авторизованному представителю сервисной службы для необходимого ремонта.
- Не используйте устройство, если кабель или вилка повреждены.
- Выключайте устройство после каждого использования.
- Несоблюдение этих инструкций может привести к повреждению/травме и аннулированию вашей гарантии.

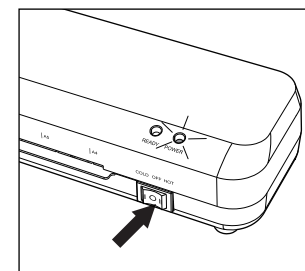
## Спецификация/Технические параметры (возможны изменения без предварительного уведомления)

|                        | Lamistar Star A4 -EU |  |
|------------------------|----------------------|--|
| Максим. рабочая ширина | 235 мм               |  |
| Толщина пленки         | холодная, 75-125 мкм |  |
| Скорость ламинирования | 310 мм/мин           |  |
| Система антизамятия    | Да                   |  |
| Время нагрева          | 3 мин 30 сек         |  |
| Мощность               | 230/50HZ, 145W       |  |
| Габариты               | 350 x 105 x 55 мм    |  |
| Вес нетто              | 0.7 кг               |  |

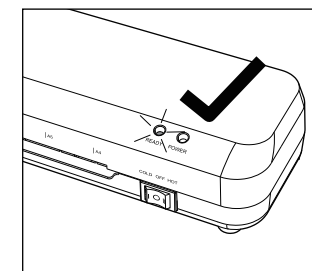
## Начало работы:



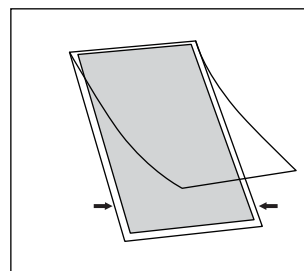
Шаг 1: Подключите ламинатор к источнику питания



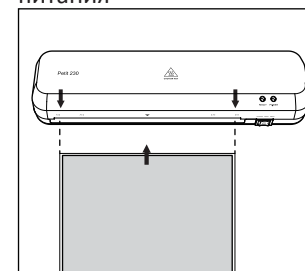
Шаг 2: Переверните переключатель питания в положение HOT, должен загореться индикатор питания



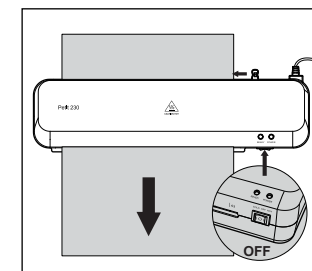
Шаг 3: подождите 3-4 мин., чтобы индикатор готовности стал зеленым



Шаг 4: Раскройте пленку для ламинирования и поместите документ в центр пленки



Шаг 5: Поместите пленку с документом на входе машины



Шаг 6: если образовалось замятие пленки, выключите питание кнопкой переключения питания; одной рукой переведите рычаг для устранения замятий в другую сторону, а другой достаньте пленку